



蓄電池内蔵型避難誘導灯 SUN-LED15B6R6-com2

通常時はAC100-240V、災害などの停電時には蓄電池から電気を供給。停電時には約10時間の連続点灯で歩行者の安全を確保し、誘導を助けます。



特長

- 1 省エネ・CO²の削減
消費電力は従来の約半分
- 2 メンテナンスの軽減
光源はLEDなので取替が不要です。
蓄電池の交換の目安は約10年。
- 3 災害対策
停電時、約10時間の連続点灯
蓄電池は安全性の高いリン酸鉄リチウムイオン電池を採用



製造元

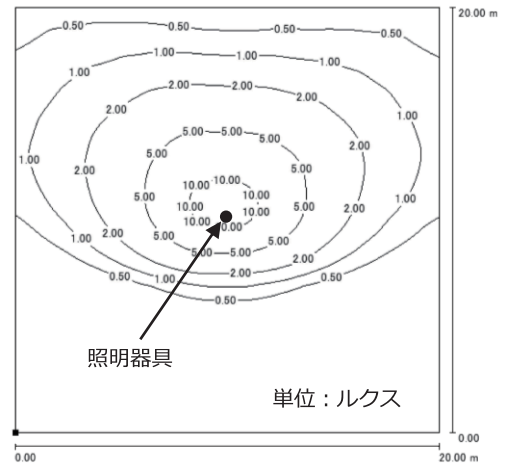


株式会社サンライト
670-0953
兵庫県姫路市三条町1-44
TEL079-222-8807 www.sunlights.co.jp

仕様	
寸法	535*252*125mm
材質	筐体：アルミダイカスト
重量	約6kg

電気仕様	
入力電圧	AC100-240V
最大入力容量	15VA 高力率 約99%
LED消費電力	約6W
光束	約900ルーメン
蓄電池	リン酸鉄リチウムイオン電池
蓄電池容量	12.8V 6.8Ah 84.48Wh
停電時点灯時間	連続点灯約10時間

照度分布図



- 器具高さ 4m
- 照射角度 20°
- 最大照度 12ルクス
- 消費電力 6W
- 器具光束 960ルーメン
- 発光効率 160ルーメン/W
- 保守率 80%

- ① 照明器具本体 アルミダイカスト
- ② コントローラー
- ③ 明暗センサー
- ④ スイッチング電源
- ⑤ サージプロテクター 10kv
- ⑥ リン酸鉄リチウムイオン電池
- ⑦ 光源部 84LED
- ⑧ LEDドライバー
- ⑨ ベントフィルター

蓄電池	
型 式	リン酸鉄リチウムイオン電池
定格電圧	12.8V
定格容量 (A)	6.8A

コントローラー	
LED駆動回路	-----
バッテリー充電機能	-----
停電時切替機能	-----
点灯・消灯コントロール	-----

名 称	LED防犯灯 (バックアップ機能付き) 蓄電池内蔵型		
品 番	SUN-LED15B6R6-COM2	作成日	2020. 03. 05
縮 尺	A3 S=1/5	図 番	20220305
		株式会社サンライト	

※改良のため仕様は予告なく変更する場合があります。